

Välkommen till ÅLANDS KONSTMUSEUM

och **KULTURHISTORISKA!**

Hos oss kan ni boka pedagogiska visningar för samtliga skolnivåer under vårterminen 2017.

Konvalescenten

Som ett led i att fira Finlands 100-års jubileum kommer nationalgalleriet Ateneum att sända ut *Klassiker på turné*. Ålands konstmuseum blir först med att ta emot Helene Schjerfbeck's älskade verk *Konvalescenten*, som sedan kommer att besöka konstmuseer i Tammerfors, Karleby, Enare, Kemi och Raumo. Under den månadslånga utställningen av verket kommer vi att hålla specialprogram för grundskolans åk 4 – 6, 7 - 9 och gymnasiet, med en tidsåtgång på 45 – 75 minuter enl. önskemål. Utgångspunkten är verket, konstnären och tiden kring sekelskiftet 1800 – 1900, i det som skulle bli det nya Finland. Utställningen pågår: 14.2 – 12.3.2017.



Helene Schjerfbeck målade *Konvalescenten* 1888. Samma år ställdes målningen ut i Salongen i Paris med titeln *Première verdure*, första grönskan. Sjuka barn var ett ofta återkommande motiv i den tidens konst, men verket talar lika mycket om hur livskraften återvänder. Schjerfbeck målade hela sitt liv, och är kanske mest känd för de självporträtt hon gjorde 1939-45. Hon räknas idag som en av Finlands främsta konstnärer. © Kuvasto Bild: Finlands Nationalgalleri/H Aaltonen

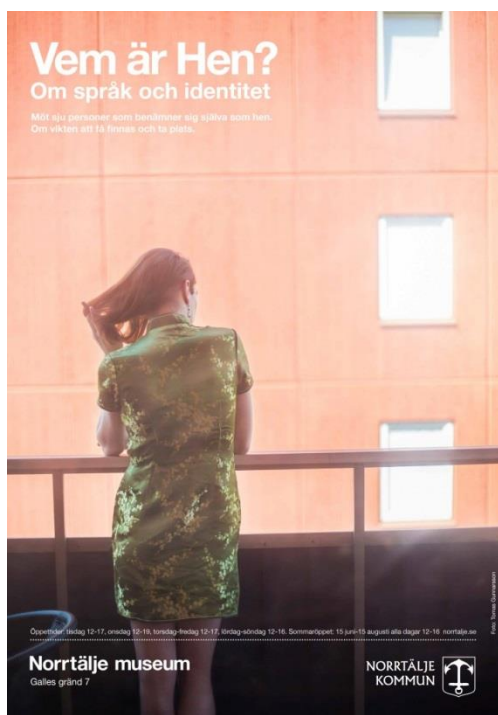
HELSINGIN SANOMAT

HOK-ELANTO

KPMG

Vem är Hen? Om språk och identitet

Möt sju personer som benämner sig själva som hen.
Om vikten att få finnas och ta plats.



Vem är hen? Om språk och identitet

Om vikten att få finnas och ta plats. Möt sju personer som benämner sig själva som hen. Utställningen är en samtids-etnologisk utställning som bygger på intervjuer och fotografisk dokumentation av personer som föredrar hen som personligt pronomen. En utställning gjord av Emeli Holmström, museiintendent vid Norrtälje museum i samarbete med genusfotografen Tomas Gunnarsson, RFSL Roslagen och Daniel Wojahn, språkforskare vid Uppsala universitet/Södertörns högskola. Vi kommer att rikta det pedagogiska programmet främst till högstadiet och gymnasiet och vid en bokad visning, kring 60 min. finns ett utarbetat material som pedagogerna jobbar utifrån tillsammans med gruppen. Utställningen pågår 26.01 – 12.03.2017.

Norrtälje museum
Galles gränd 7

NORRTÄLJE
KOMMUN

Permanent teman Teman som går att boka under hela vårterminen 2017:

Fortiden Besök i kulturhistoriskas basutställning med tyngdpunkt på forntidsdelen, visning av "stenålderslådan". Passar för åk. 4 – 6, 7 – 9, Gymnasiet. Tidsåtgång mellan 45 – 75 minuter.

Självstyrelsen Besök i kulturhistoriskas basutställning med fördjupning i omständigheterna kring Ålands självstyrelseprocess. Passar för åk. 4-6, 7-9, Gymnasiet. Tidsåtgång mellan 45 – 75 minuter.

Ålands konsthistoria Besök i Ålands konstmuseums basutställning där visningen utgår från 5 – 7 verk. Passar för åk. 4 – 6, 7 – 9, Gymnasiet. Tidsåtgång mellan 45 – 75 minuter.

Busis konstroda Besök i Ålands konstmuseums basutställning där visningen utgår från ett Busis-manus. Nivå och tidsåtgång går att anpassa enligt önskemål, för åk 1 – 3 samt förskoleåldern.

Rundvandring i Kulturhistoriskas basutställning Pedagoglett besök i basutställningen. Visningen passar samtliga åldrar och skolnivåer, tidsåtgång mellan 45 – 75 minuter.

Rundvandring i Ålands konstmuseums basutställning Pedagoglett besök i konstmuseets basutställning. Visningen passar samtliga åldrar och skolnivåer, tidsåtgång mellan 45 – 75 minuter.

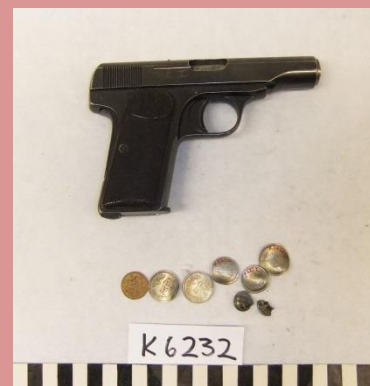
Kombo = Kult + Konst Pedagoglett besök i utställningarna där halva tiden spenderas i vardera museums basutställning. Visningen passar alla åldrar och skolnivåer, tidsåtgång ca. 45 – 75 minuter.

Teman enligt den åländska läroplanen i historia:

Åk. 7 - Åland under 1808 – 09

Åk. 8 - Åland under första världskriget / Ålandsfrågan

Åk. 9 - Åland under/efter andra världskriget



Vi besöker utställningen, tittar på föremål och diskuterar. Meddela gärna vid bokningen om det finns några specialintressen i ämnet ex. föremål, så kan vi i mån av möjlighet emotse dem.

Välkomna med förfrågningar och bokningar till vår reception!

Hälsningar, pedagogerna Annica Dahlbjörk och Mari Stefansdotter

tel: 018-25426, reception

e-post: info@museum.ax

hemsida: www.museum.ax